

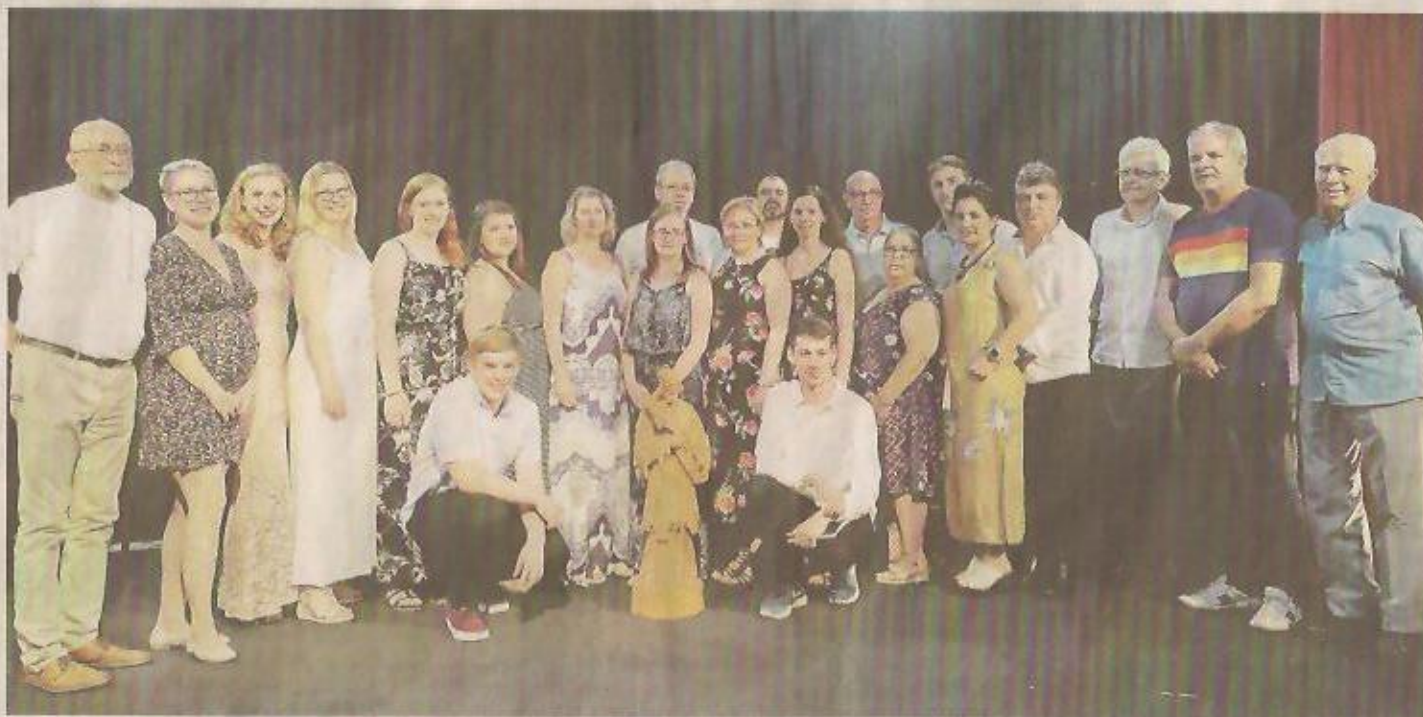
Mimořádná příloha

# Nepomuk vzkvétá. Daří se mu lákat nejen turisty z Česka a ciziny, ale i nové obyvatele

**N**ové parcely v Nepomuku na jižním Plzeňsku skupují mladí lidé. Rodiště našeho nejznámějšího svátce a zemského patrona pod legendární Zelenou Horou jim má totiž co nabídnout - kromě hezké přírody v okolí a dobrého spojení s Plzní například i kulturní zájem. „Je vidět, že to mladí ocení a začínají se zase vracet na venkov,“ má radost starosta Nepomuka Jiří Švec.

**Nepomuk má devět partnerských měst, jedním z nich je i Sao Joao Nepomuceno. Jak vypadá v praxi partnerství s brazilským městem?**

Město Sao Joao Nepomuceno leží v brazilském státě Minas Gerais a čítá 25 tisíc obyvatel. První kontakt z tohoto města ve vztahu k Nepomuku byl učiněn již v roce 2008, aktivnější kontakty se ale odvíjejí až od roku 2015 v souvislosti s novým prefektem brazilského regionu, novým vedením našeho města a novou generální konzulkou. Nejprve k nám do města přijel Luis Pontes, jehož předci se podíleli na založení města, a následně skupina movitějších lidí ze Sao Paula v doprovodu českého velvyslance v Brazílii. Ten sám pak také domluvil již přímo

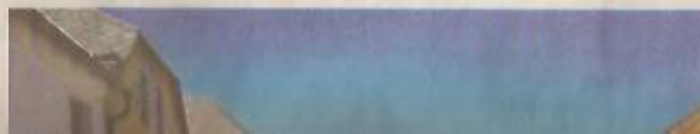


Nepomucký pěvecký sbor Canto Nepomuceno, zcela vlevo starosta města Jiří Švec.

Zatím je v obci stále velký patriotismus, ale může se to během dalších dvou období změnit. Klášter má s Nepomukem navíc jednu anomálii - nepomucké bytovky stojí na pozemcích kláštera a je poměrně složité to vyřešit. Bude se zřejmě muset posunout hranice obce. Ale že by se celý klášter připojil k Nepomuku, toho já se na pozici starosty už nedočkám, v příštím období už kandidovat nebudu.

**Teď ale máte před sebou ještě více než tři roky. Pracujete na nějakých investičních akcích?**

Ano, ještě během minulého období jsme naplánovali investice za téměř 80 milionů korun. Jednou z těch nejvýznamnějších je revitalizace nástupního uzlu na Dvorském nádraží. Tato stavba asi za 30 milionů už začala. SŽDC plánuje během příštích let rozšířit trať z Nepomuka do Koterova na dvojkolejnou a tato akce by zahrnovala i rekonstrukci nádražní budovy ve Dvorcí. Vláda si už uvědomuje, že spojení na České Budějovice a Vídeň jindy nevede, takže chtějí tento koridor zachovat a rozšířit. Dvorec je navíc zajímavým cílem i pro cyklisty nebo bruslaře na inlincech, kteří sem mohou



...se sami seznámili jím se osobně s tamním prefektem a tak partnerství našich měst začalo. A letos v dubnu se tam už vypravil také nepomucký pěvecký sbor Canto Nepomucenum.

### Měl tam vystoupení?

Ano, vystoupil v rámci tamních velikončích oslav u příležitosti pasíji před kostelem sv. Jana Nepomuckého. O den později pak i na samostatném koncertu v městském muzeu. Kromě toho měl náš sbor koncert také v barokním kostele Candelaria v Rio de Janeiru, který byl připraven ve spolupráci s tamním krajanickým spolkem.

### Jakou tradici má Jan Nepomucký v Brazílii?

Sochu svatého Jana Nepomuckého spolu se svatojánským kultem sem údajně přinesla v první polovině 18. století Marie Anna, dcera Leopolda I. Habsburského. Před 200 lety vyrostlo okolo původně rodinné kaple jedné z farem zasvěcené sv. Janovi Nepomuckému město Sao Joao Nepomuceno, které oslavilo 16. května 2015 dvousetleté výročí svého založení. A víme ještě



Budování přestupního uzlu nádraží Nepomuk

nejméně o dvou dalších brazilských městech, kam se také kult Jana Nepomuckého rozšířil a udržel se tam dodnes.

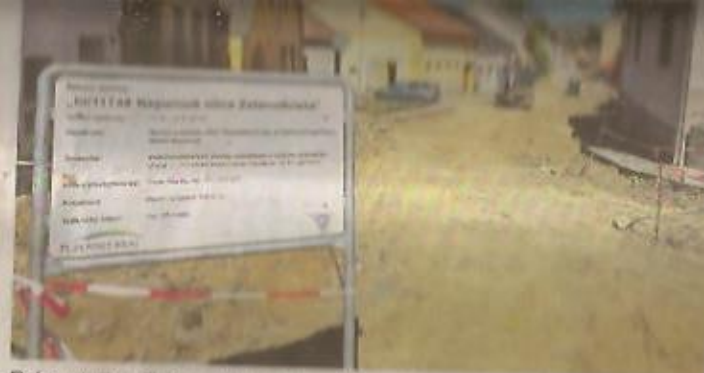
### Přijedou také zástupci města Sao Joao Nepomuceno do Nepomuka?

Ano, na začátku června k nám přijede prefekt Sao Joao Nepomucena. V Nepomuku se zdrží asi tři dny a setká se také s občany. Spolu s ním přijede také tamní pěvecká a hudební uskupení, které zde bude mít 11. června vystoupení.

### V Nepomuku se nachází také Mu-

zeum Jana Nepomuckého, kde je letos k vidění opravdová tvář světce. Jaká je?

Veřejnost poněkud překvapilo, že světčova tvář i celá hlava vypadá úplně jinak, než jak byl dosud vyobrazován na sochách. Tato bronzová plastika zde byla odhalena v březnu, kdy uplynulo 290 let od jeho svatořečení. Opravdovou tvář Jana Nepomuckého zrekonstruovali antropologové podle rozsáhlé dokumentace jeho kosterních pozůstatků. Plastika bude v muzeu vystavena rok, poté se přesune do Svatojánského kostela.



Rekonstrukce Zelenodolské ulice v Nepomuku

### Nedávno se opět spekulovalo o tom, zda Nepomuk nekoupí Zelenou Horu. Jaká je současná situace?

Zámek Zelená Hora je ve vlastnictví obce Klášter a ta jej zatím prodat nechce. V minulosti byly vztahy mezi vedením města Nepomuku a Kláštera poměrně chladné. Se současným vedením se začínají trochu oteplovat, už se mluví i o nějaké formě spolupráce. Klášter například potřebuje infrastrukturu města Nepomuk. Nemá totiž vlastní čističku, a nyní jednáme o tom, že by se obec připojila na čistírnu odpadních vod ve Dvorci.

Co se týká odprodeje, městu byl nabídnut Šternberský dvůr v podhradí Zelené Hory, kde se nacházel ve filmu Černí baroni věhlasný „Kefalinův ráj vepřů“. Byli jsme se tam podívat letos v dubnu v rámci akce Otevírání Nepomuka, ale dvůr je ještě větší než celý areál zámku Zelená Hora a opravdu hodně zdevastovaný. Šance na jeho záchranu jsou podle mě velmi malé a neumím si představit, že by jeho koupě prošla vedením města Nepomuk.

### A umíte si představit, že by se obec Klášter stala v budoucnu místní částí Nepomuka?

...některé namění s minimálním převislením. V Klášterci i ve Dvorci jsou hospody, kde je možné se občerstvit, takže je to ideální vylepření cíl.

Další velkou investicí je rozšíření obytné zóny Na Daničkách, kde je 17 nových parcel. Tam budeme nyní pokládat infrastrukturu. Jde o rozšíření města po dlouhé době, kdy zde nové stavební pozemky nevnikaly. Tyto pozemky se nám podařilo odkoupit od církve.

### Je o pozemky v Nepomuku zájem? A má město ještě další místa, kde by mohly vzniknout nové parcely?

Zájem je, a to i mezi mladými lidmi, parcely Na Daničkách už jsou rozprodány. Nyní se staví nové domy v lokalitě Korytka u základní školy, kde je asi 15 parcel, ale to je akce soukromých investorů. Co se týká městských pozemků, teď se projektuje další zóna ve Dvorci, kde by mohlo vzniknout také asi 16 parcel. Máme výhodu, že máme infrastrukturu i dobré dopravní spojení s Plzní a v posledním období se daří i opravovat komunikace 2. a 3. třídy ve spolupráci s krajem, k čemuž dříve nebyla vůle.

INZERCE

dobré jídlo a pití

Svatojánský festival pro celou rodinu

# NEPOMUCKÁ

na trhy a většinu vystoupení VSTUP ZDARMA

# 17.-19.5.

# POUIT

2019

řena muzea a památek

farmářský a řemeslný trh

otevřená muzea a památek

výstavy

hudební a divadelní vystoupení

poutní mše

Tenorista Martin Vydra . V3Ska  
Olga Lounová  
Rytíři ze Žichovic  
Panoptikum Maxe Fische  
prohlídka pivovaru Zlatá kráva  
ORION . Pilsen QUEEN Tribute Band  
Extraband + R. Zika  
Kahát, muzik. Blask, ...