

dne **7. 2. 2023** od **7:30** do **12:30** hodin

Plánovaná odstávka zahrnuje tyto lokality:**Klášter** (okres Plzeň-jih)

č. p. 105, 106, 107

č. ev. 16

kat. území **Klášter u Nepomuka** (kód **665495**): parcelní č. 129/1**Nepomuk** (okres Plzeň-jih)

č. p. 548

č. ev. 15, 38, 41, 42

Budějovická: č. p. 430**Husova:** č. p. 147**Jana Jakuba Ryby:** č. p. 179, 185**Klášterecká:** č. p. 39, 40, 41, 46, 47, 48, 49, 51, 60, 204, 210, 229, 242, 624**Lesní:** č. p. 492, 493, 494, 495, 590, 600**Myslivecká:** č. p. 36, 214, 220, 221, 226, 275, 288, 433, 529, 576**Na Daničkách:** č. p. 592, 594-598, 605, 610, 614, 618, 623, 628, 635, 636, 640, 645**Na Jednotě:** č. p. 317-321, 323, 333, 338, 340, 342; č. ev. 19**Nábřeží:** č. p. 43, 198, 199, 201, 202, 219, 228, 236, 262**Nádražní:** č. p. 289**náměstí Augustina Němejce:** č. p. 2, 62, 63, 64, 66, 67, 68, 69, 72, 73, 87, 88, 90, 91, 92, 126, 127, 129, 130, 149, 150, 151, 152, 154, 155, 211, 272, 290, 416, 505, 533**Nové město:** č. p. 194, 203, 234, 273; č. ev. 33**Pivovarská:** č. p. 570, 571, 572**Plzeňská:** č. p. 3, 4, 6-13, 15, 17, 18, 19, 58, 156, 157, 159, 160, 162, 164-170, 172, 173, 174, 176, 177, 178, 218, 227, 230, 238, 307, 309, 311, 312, 315, 328, 330, 335, 417, 456, 545, 580, 589, 603**Přesanická:** č. p. 186, 188, 189, 190, 191, 222, 223, 269, 304, 397, 602, 611, 621**Třebčická:** č. p. 50, 93-100, 102, 103, 123, 124, 138, 205, 259, 268, 270**U Daliborky:** č. p. 77, 520, 579

UPOZORNĚNÍ

Dotčené zařízení distribuční soustavy je nutné i v době odstávky považovat za zařízení pod napětím, a proto vás žádáme o dodržení všech zásad bezpečnosti a provedení opatření potřebných k zamezení případných škod na zdraví a majetku. | Provozovatelé výroben elektřiny jsou povinni zajistit přerušeni dodávky elektřiny z výroby do vypnutého úseku distribuční soustavy.

NEJDE VÁM ELEKTŘINA...

TIP: Registrujte se zdarma na www.cezdistribuce.cz/sluzba a informace o odstávkách elektřiny budete dostávat e-mailem nebo SMS. U poruch zasíláme SMS s předpokládanou dobou obnovení dodávek. | Aktuální stav dodávek elektřiny na konkrétní adrese zjistíte snadno, rychle a bez registrace na portále **Bez Štávy** (www.bezstavy.cz).

U Potoka: č. p. 38, 44, 212, 237, 263, 266, 267, 622; č. ev. 22, 24, 30, 46

U Rybníka: č. p. 327; č. ev. 16, 20

U Sokolovny: č. p. 303, 308, 556-561

Za Kostelem: č. p. 566, 567, 583

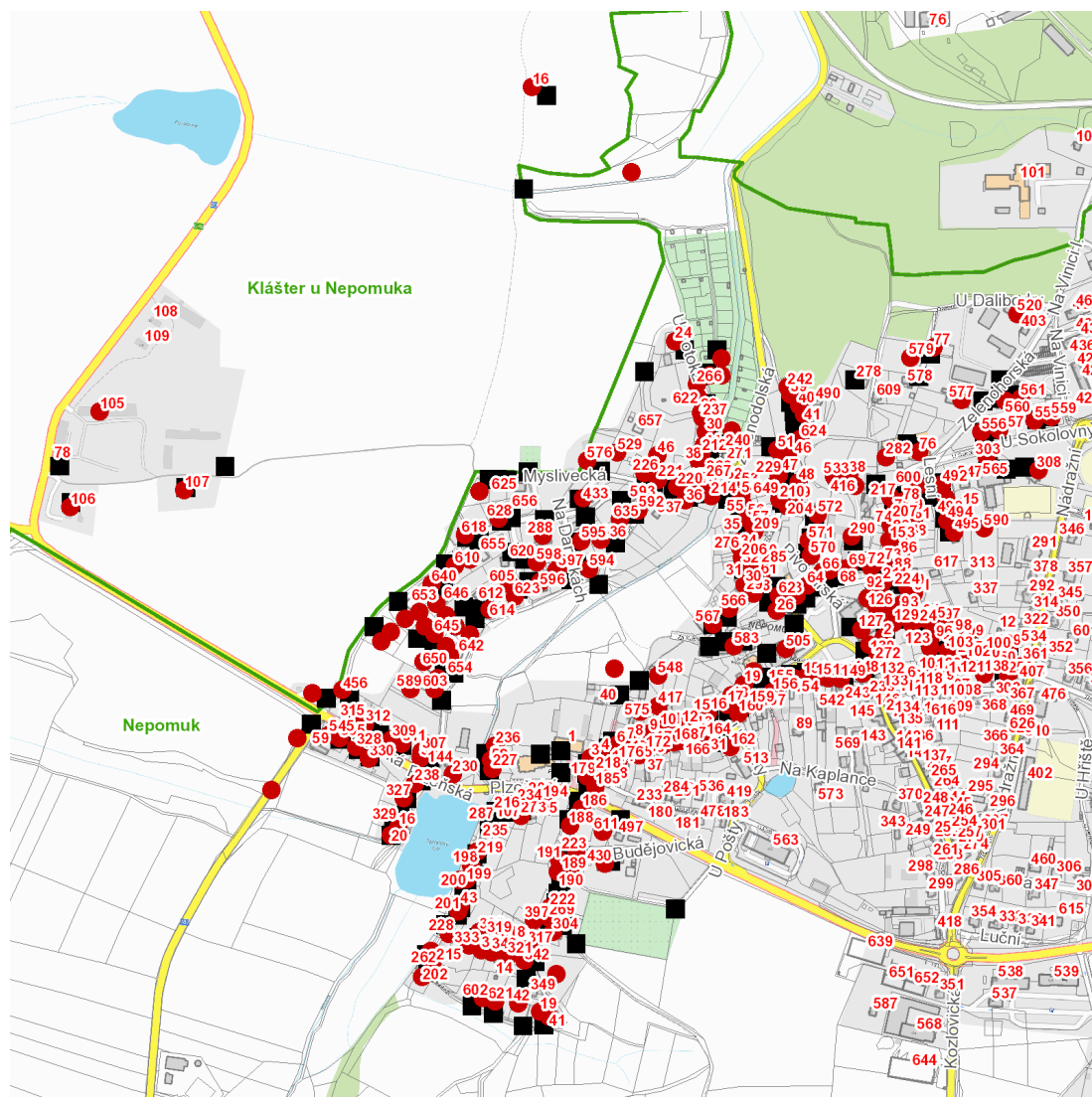
Zelenodolská: č. p. 26, 28, 30, 32, 34, 53-57, 61, 206, 209, 276, 285

Zelenohorská: č. p. 74, 75, 76, 78, 79, 81, 83, 84, 85, 86, 153, 217, 282, 577

kat. území **Nepomuk** (kód **703478**): **parcelní č.** ST.293, ST.324, ST.54/2, 69/5, 96/2, 96/3, 96/4, 96/6, 179, 189/1, 201, 204/18, 204/34, 204/35, 204/36, 204/37, 204/38, 204/39, 204/41, 204/42, 204/43, 204/44, 204/45, 204/47, 204/48, 211/2, 238/1, 239/58, 239/69, 239/70, 246/5, 628/10, 803/2, 895, 1295, 1498/1, 1503/5, 1556/1, 1556/2, 1723, 1760, 1773

UPOZORNĚNÍ

Dotčené zařízení distribuční soustavy je nutné i v době odstávky považovat za zařízení pod napětím, a proto vás žádáme o dodržení všech zásad bezpečnosti a provedení opatření potřebných k zamezení případných škod na zdraví a majetku. | Provozovatelé výroben elektřiny jsou povinni zajistit přerušeni dodávky elektřiny z výroby do vypnutého úseku distribuční soustavy.

dne **7. 2. 2023** od **7:30** do **12:30** hodin**Orientační mapový podklad odstávkou dotčených lokalit****VYSVĚTLIVKY**

- – adresy dotčené odstávkou elektřiny
- – místa připojení k elektrické síti dotčená odstávkou

INFORMACE ZASLÁNA

IDDS: g7wau5c (Obec Klášter)

IDDS: f6mbchf (Město Nepomuk)