

dne **22. 3. 2023** od **7:30** do **15:30** hodin

Plánovaná odstávka zahrnuje tyto lokality:**Klášter** (okres Plzeň-jih)

č. p. 2-36, 38-43, 45, 46, 47, 50-68, 70, 75, 77, 78, 79, 80, 82, 84-93, 96, 97, 98, 100, 101, 102, 104, 111, 112, 115, 116, 124

kat. území **Klášter u Nepomuka** (kód **665495**): parcelní č. 18/1, 97, 112, 148, 193/2, 193/5, 193/6, 193/9, 317

Nepomuk (okres Plzeň-jih)

Na Vinici I.: č. p. 379, 410, 435

U Daliborky: č. p. 403

kat. území **Nepomuk** (kód **703478**): parcelní č. 262/1, 262/3, 273/5, 484/7, 632, 638, 700, 922/1, 1218, 1219, 1220, 1221, 1223, 1224, 1225, 1226, 1227, 1228, 1568/5

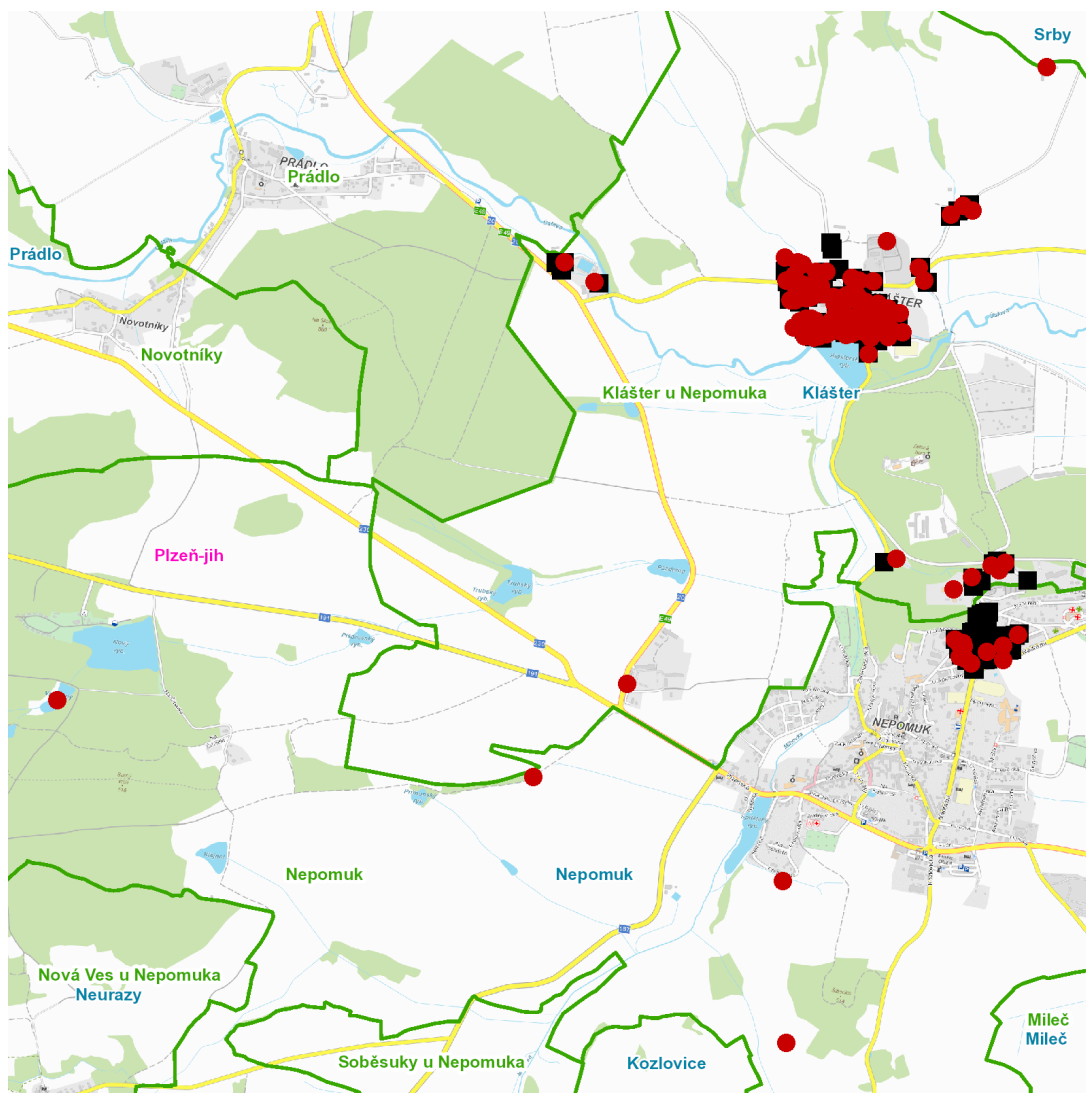
kat. území **Prádlo** (kód **726982**): parcelní č. P277/1

UPOZORNĚNÍ

Dotčené zařízení distribuční soustavy je nutné i v době odstávky považovat za zařízení pod napětím, a proto vás žádáme o dodržení všech zásad bezpečnosti a provedení opatření potřebných k zamezení případných škod na zdraví a majetku. | Provozovatelé výroben elektřiny jsou povinni zajistit přerušeni dodávky elektřiny z výroby do vypnutého úseku distribuční soustavy.

NEJDE VÁM ELEKTŘINA...

TIP: Registrujte se zdarma na www.cezdistribuce.cz/sluzba a informace o odstávkách elektřiny budete dostávat e-mailem nebo SMS. U poruch zasíláme SMS s předpokládanou dobou obnovení dodávek. | Aktuální stav dodávek elektřiny na konkrétní adrese zjistíte snadno, rychle a bez registrace na portále **Bez Štávy** (www.bezstavy.cz).

dne **22. 3. 2023** od **7:30** do **15:30** hodin**Orientační mapový podklad odstávkou dotčených lokalit****VYSVĚTLIVKY**

- – adresy dotčené odstávkou elektřiny
- – místa připojení k elektrické síti dotčená odstávkou

INFORMACE ZASLÁNA

IDDS: g7wau5c (Obec Klášter)
IDDS: f6mbchf (Město Nepomuk)
IDDS: b6ca8da (Obec Prádko)